



IDENTIFICAÇÃO DA EMPRESA

Denominação Social: Fernando Costa & Ca. Lda.

Estrutura Jurídica: Sociedade por quotas

Data de constituição: 12 de Janeiro de 1983

Morada de sede: Rua Vila Meã, 135 – Apartado 235
4764-901 Esmeriz – V. N. de Famalicão

Contactos:

telef: 252 374 534 – 252 372 385

fax: 252 312 986

E-mail: geral@fernandocosta.pt

Capital social: 500 000.00 €

Actividade principal: Comércio de materiais cerâmicos, decorativos e pichelaria

N.º de contribuinte: 501 370 153

HISTORIAL

Constituída em 12 de Janeiro de 1983 sob denominação de Fernando Costa & C^a. Lda., esta empresa teve por objectivo, preencher uma lacuna existente neste concelho no ramo da construção civil, com a especialidade nos materiais de pavimentos, revestimentos e interiores sanitários, decorativos e pichelaria.

Actualmente, a empresa é uma PME com sede na freguesia de Esmeriz, Concelho de Vila Nova de Famalicão e Distrito de Braga e possui 28 colaboradores nas diversas áreas de actuação, incluindo os membros da Gerência. Ocupa uma área total de 10.630 m², compreendendo um espaço de exposição de 3.900 m² onde se apresenta uma diversidade de produtos e se presta um atendimento personalizado, reunindo-se as condições ideais para a satisfação do cliente. Com o intuito de tornar possível a sempre difícil entrega imediata dos produtos, ocupamos neste momento uma área de armazéns coberta com 4.130m² e descoberta com 2600 m². Possui ainda filial com 210 m², com sede no centro de Vila Nova de Famalicão e recentemente inaugurou um novo espaço em Vila do Conde com 390 m².



Pautando, desde o início, pelo equilíbrio da relação custo/qualidade, tivemos sempre a necessária preocupação de nos colocarmos na vanguarda do que melhor se produz neste sector.

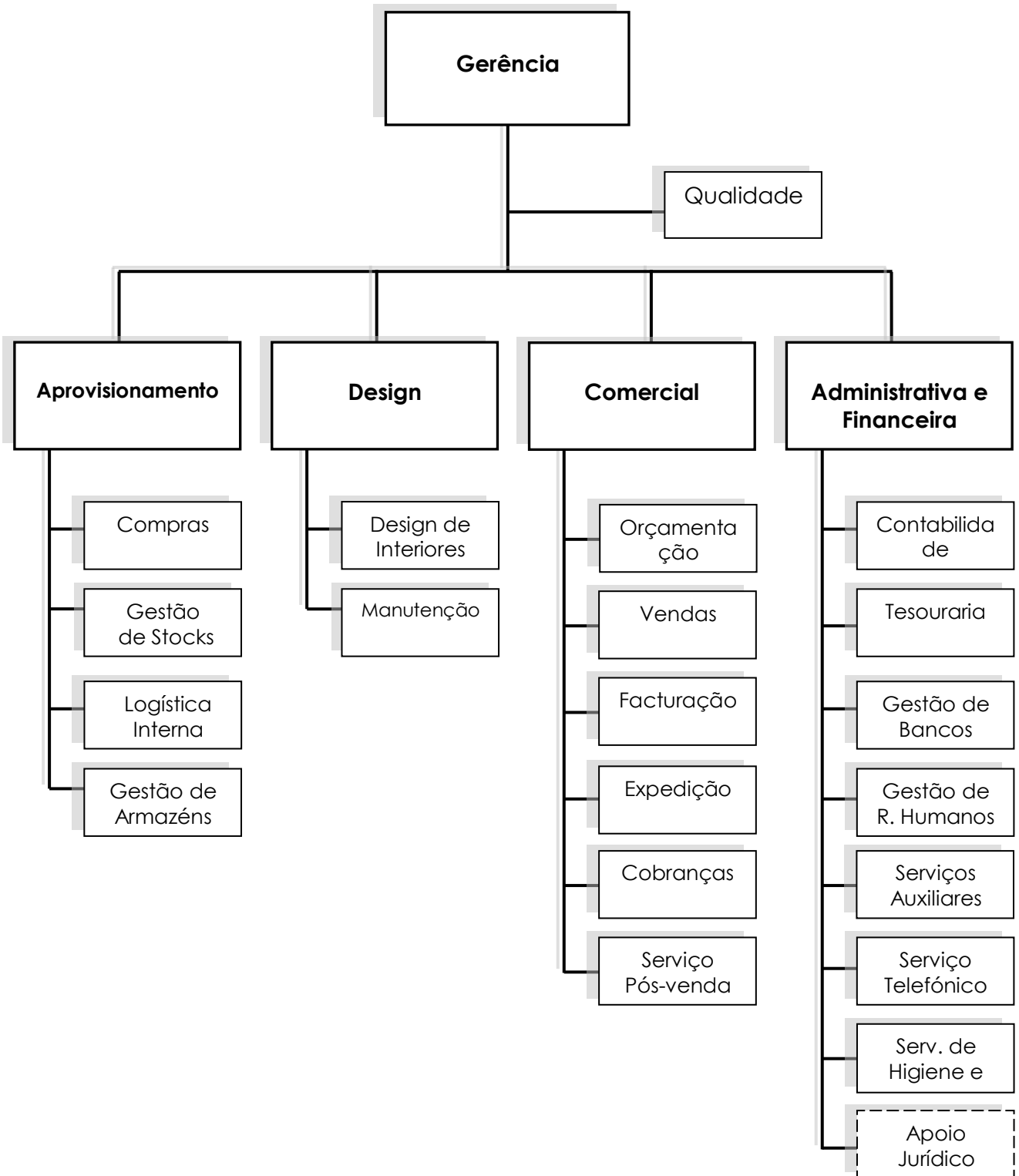
Simultaneamente, a intencional apresentação dos produtos de forma harmoniosa e contemporânea em ambientes e expositores de fino recorte, tornam agradável a visita à exposição. Nesta, poderão encontrar bem definidas as áreas de clássico, rústico, contemporâneo, para interiores, exteriores, piscinas, aquecimento, pichelaria. Prestamos o serviço de acompanhamento técnico em obra realizado pelos nossos próprios arquitectos.

Devido à excelente receptividade dos promotores/empreiteiros e numa proporção muito equiparada, do público em geral, foi com naturalidade que evoluímos económica e estruturalmente.



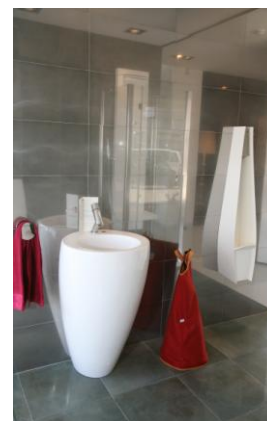
Apesar da actual conjuntura económica e concorrencial no sector, temos o prazer de servir clientes de todo o território continental, regiões autónomas e internacional, nomeadamente, Angola, Brasil, Suécia, França, Suíça, Espanha, Cabo Verde, África do Sul, Moçambique, Argélia, Alemanha, Estado Unidos da América.

ORGANIGRAMA



SERVIÇOS

Com a crescente diversidade e necessidades de mercados, na procura de uma melhoria constante dos serviços, a empresa procura através de um desenvolvimento profissional dos recursos humanos, meios tecnológicos e técnicos, disponibilizar um serviço cada vez mais pessoal e eficaz na satisfação do cliente.



Com este objectivo, a empresa coloca ao dispor do cliente serviços como departamento de design, serviço de apoio ao cliente, serviço de apoio ao profissional da área, e serviço de entregas ao domicílio.

Departamento de design, nasce da necessidade de desenvolvimento de imagem da própria empresa, e de apoio ao cliente no aconselhamento nas escolhas de materiais e desenvolvimento de projecto, proporcionando em curto espaço de tempo visualização virtual do projecto por nós desenvolvido. Este departamento dispõe de dois arquitectos que concebem todo o trabalho de imagem dos show room e desenvolvimento e conseqüente acompanhamento projectual da obra.

Serviço de apoio ao cliente, resulta de um esforço global de toda a empresa, quer a nível comercial, design, técnico, instalação e manutenção, resultante do desenvolvimento profissional e sobretudo pela vasta experiência na área de todos os colaboradores. Este esforço, pretende transmitir um acompanhamento profissional ao cliente, num atendimento cada vez mais próximo e pessoal.



Serviço de apoio ao profissional, na necessidade de apoiar e colaborar com todos os técnicos da construção, desde arquitectos, engenheiros, design, decoradores, instaladores, ladrilhadores, técnicos de pichelaria etc., colocamos

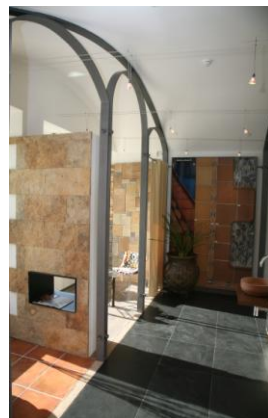
ao dispor toda a informação técnica disponível, fazendo por vezes a interligação dos vários técnicos, fornecedores e cliente, permitindo uma boa gestão de serviços, e elaborando parcerias com os nossos fornecedores na organização de formações profissionais contínuas.



PROJECTOS EMPRESARIAIS

Num processo empresarial de constante evolução, Fernando Costa & Ca. Lda, sente a necessidade de elaborar projectos empresariais de futuro, para fomentar uma mais rápida e eficaz resposta às necessidades cada vez mais exigentes dos mercados.

Para responder a todo este processo cada vez mais concorrencial, a empresa embarcou recentemente em alguns projectos ambiciosos dos quais a criação de “novos canais”, “empresa amiga do Ambiente”, “certificação de qualidade” e “implementação da marca”.



PARCEIROS COMERCIAIS

CLIENTES

- A.S. COUTO
- J. CAMILO
- J. M. SAMPAIO
- CIMENTEIRA DO LOURO
- HABILUXO
- CONDALTON
- CONST. GABRIEL COUTO
- CONST. AMÂNDIO CARVALHO
- IMOBILIÁRIA FAMILICENSE
- IMOBILIÁRIA NINHO LAR
- CONST. ADELINO JAIME
- EMPIMAVE
- EDIVISA, VISABEIRA
- GOMES E CASTRO
- ALBERTO COUTO ALVES
- VILA ATLÂNTICA, IMOBILIÁRIA
- HABITROFA
- J. GOMES
- FÁBRICA TÊXTIL RIOPELE
- TÊXTIL MANUEL GONÇALVES (TMG)
- BOAPOR
- S. C. COUTO
- SOARES DA COSTA, SA.
- CONSTRUTORA DO TÂMEGA
- FDO
- ASC
- LOSA CAPITÃO
- FRANCISCO COELHO & FILHOS
- CONST. MANUEL MACHADO
- FAMICASA
- A. FONSECA & FILHOS
- ENGIAVES
- VIEIRA & FILHOS
- IGF
- SOMAGUE



FORNECEDORES

Ao longo dos anos fomos estabelecendo as boas relações com os melhores produtores de cerâmica e pichelaria, de todo mundo. Neste momento podemos afirmar, com toda a certeza, que comercializamos os melhores produtos que se fabricam no mundo

- ALELUIA – CERÂMICA COMERCIO INDUSTRIA, SA
- ALBATROS
- ANTONIO LUPI
- ARGENTA CERÂMICA
- ARPIREL
- AVAANTI MARMI, S.L.U.
- AZULEJOS PLAZA, SA

- AZURRA
- ARTLINEA
- BANO DISENO, SL
- BISSAZA
- BLANCH CRISTAL, SA
- BRUMA
- CERAMICAALCOR, SA
- CINCA
- CERAMICA D'IMOLA
- CERAMICA EOS
- BETTE
- BONONI
- BANACRIL
- CEREV
- CBC – CARVALHO, BATISTA
- CERÂMICA CATALANO
- CERÂMICA EOS, SRL
- CERÂMICA TRÊS ESTILOS, S.L
- CERÂMICA APARICI, SA
- CIFIAL
- CIMENTEIRA DO LOURO
- DIMASTER
- DURAVIT
- DORN BRACHT
- DOMINÓ
- ECOPIEDRA
- EMIL CERAMICA
- RECER
- ROCA
- REGIA
- ROMINOX
- SALONI
- SANIDUSA
- SICIS
- STRUCH
- TOSCO QUATTRO
- EXAGRES
- FLAMINIA
- FERSIL
- GAYA FORES
- GALA
- GSI – DESIGN
- GRESPOR
- GRES DE BREDA
- GALASSIA
- GROE
- HANS GROHE
- HELIFLEX
- HIDROBOX
- IDEAL STANDARD
- KERAMOS - KERAMAG
- KOS
- LAND
- LABICER
- MAXIT
- MARMORES e GRANITOS GALRÃO
- AZULIMA COMERCIO DE AZULEJOS, SA
- MADERO
- MARAZZI
- MIRAGE
- NIC DESIGN
- NOVAGRES
- MOSAVIT
- MARGRES
- PAVIGRÉS
- VULCANO
- WEBER & BROUTIN
- ZENITE
- ZUCHETTI
- ZACK
- ZIRCON
- SIMAS
- SYSTEM POOL
- TRES
- TEUCO
- REVIGRÉS
- VALADARES
- VITRUVIT
- VENUS CERAMICA
- PRIMUS VICTORIA
- POND'OR
- PORCELANOSA
- RECOR
- ROYOBATH

OBRAS DE REFERÊNCIA

- Ed. Alfa
- Boapor I e II
- Norte Shopping
- Edifício Las Vegas
- Arrábida Shopping
- Casa das Artes – Famalicão
- Tribunal da Comarca de Famalicão
- Hotel Cidnai
- Motel Bora Bora
- Ed. Damião De Góis
- Hotel Turismo
- Ed. Alameda das Antas
- Casa S. L. Benfica
- Carnes Seara
- Porminho
- E' Leclerc
- Lidl
- Plus
- Pingo Doce
- Casa de Futebol C. Porto
- Delveste (Gant e Decénio)
- Bus
- Tifosi
- Mini Preço
- Câmara de V. N. de Famalicão
- Matadouro de V. N. Famalicão
- Museu Casa de Camilo Castelo Branco
- Fabrica Têxtil Riopole
- Têxtil Manuel Gonçalves
- Primor
- Carnes Longo
- Intermarche
- Atlantic Park
- Continental Mabor
- Macdonalds
- Brico Onda
- Jumbo
- Carnes Landeiro



CONTACTOS

Sede:

Rua de Vila Meã, 135 – Apart. 235

4764-901 ESMERIZ

Telef: 252 374 534 – 252 372 385

Fax: 252 312 986

E-mail: geral@fernandocosta.pt

<http://www.fernandocosta.pt>

Filiais:

Rua Adriano Pinto Basto, 141

4760-114 VILA NOVA de FAMALICÃO

Telef/Fax: 252 312 799

Rua 5 de Outubro, 1883

4480-739 VILA do CONDE

Telef/Fax: 252 494 140